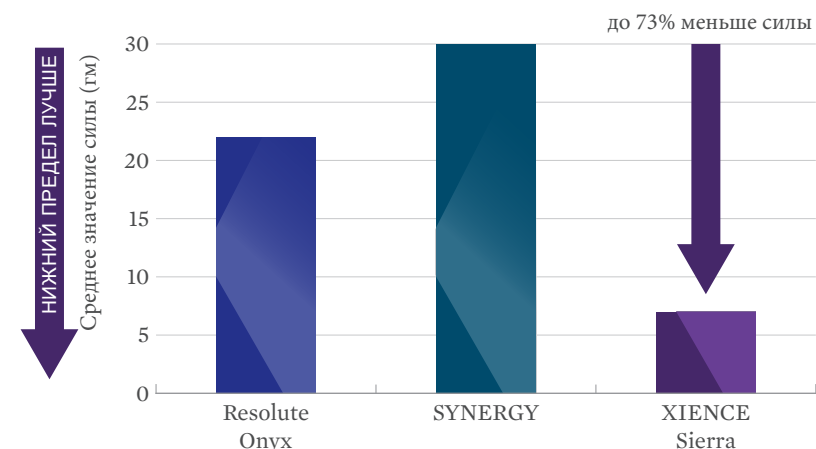


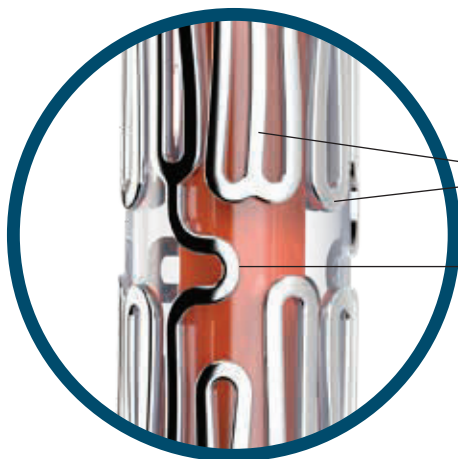
БЕЗОПАСНОСТЬ, НА КОТОРУЮ ВЫ ВСЕГДА РАССЧИТЫВАЕТЕ И ДОСТАВЛЯЕМОСТЬ, КОТОРУЮ ВЫ ВСЕГДА ХОТЕЛИ

ЛУЧШИЙ ПО КЛАССУ ЭФФЕКТИВНОСТИ ДОСТАВКИ КАТЕТЕРА¹

XIENCE SIERRA ТРЕБУЕТ НА 73% И 64% МЕНЬШЕ СИЛЫ, ЧЕМ SYNERGY И RESOLUTE ONYX ДЛЯ ПРОХОЖДЕНИЯ ОДНО И ТОГО ЖЕ ПОРАЖЕННОГО УЧАСТКА



Оптимизированная конструкция стента MULTI-LINK обеспечивает более плотное обжатие и плавное прохождение

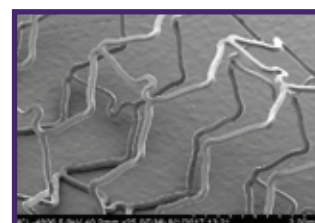


- БОЛЕЕ УЗКИЕ ВЫСТУПЫ
- БОЛЕЕ ТОНКИЕ, БОЛЕЕ ГИБКИЕ СОЕДИНИТЕЛЬНЫЕ ЗВЕНЬЯ

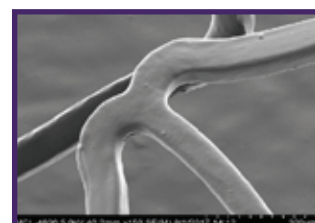
Данные лабораторных испытаний доказывают, что XIENCE Sierra показал лучшие результаты по проходимости и статистически не отличался в способности к движению и проталкиванию по сравнению со стентами Resolute Onyx и SYNERGY. Результаты лабораторных испытаний не обязательно могут указывать на клиническую эффективность. Проведенные тесты и данные зарегистрированы в «Abbott». Тестирование было проведено на эверолимус элюирующей коронарной стент-системе XIENCE Sierra (3,0 x 18 мм) n = 5, стент-системе SYNERGY (3,0 x 20 мм) n = 5, стент-системе Resolute Onyx (3,0 x 18 мм) n = 5. Исследование производительности проходимости катетера измеряет среднее значение силы для прохождения через трудноизлечимый пораженный участок.

РАСШИРЕННЫЕ ВАРИАНТЫ ЛЕЧЕНИЯ²

УНИКАЛЬНО РАЗРАБОТАНО ДЛЯ ПОСТДИЛАТАЦИИ ДО 5,5 мм

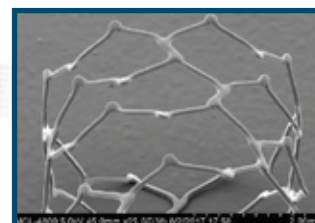


XIENCE Sierra (3,5 x 18 мм)
25-кратное увеличение при максимальном расширении 5,5 мм



XIENCE Sierra (3,5 x 18 мм)
150-кратное увеличение при максимальном расширении 5,5 мм

Покрытие SYNERGY показывает множественные трещины с расслоением при максимальном расширении 4,25 мм от 3,5 мм.



SYNERGY (3,5 x 20 мм)
25-кратное увеличение при максимальном расширении 4,25 мм



SYNERGY (3,5 x 20 мм)
150-кратное увеличение при максимальном расширении 4,25 мм

ОБЕСПЕЧИВАЕТ НЕПРЕВЗОЙДЕННУЮ ТОЧНОСТЬ В РАЗМЕЩЕНИИ И ПРЕДОТВРАЩАЕТ СМЕЩЕНИЕ СТЕНТА

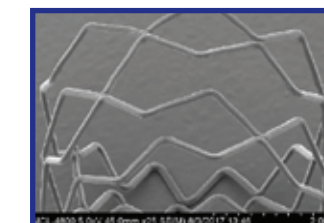
Нулевое укорочение даже при максимальном расширении до 5,5 мм⁴

2. Увеличенное максимальное расширение XIENCE стента коронарного с лекарственным покрытием эверолимус на системе доставки в сравнении с другими



ОБЕСПЕЧИВАЕТ ЦЕЛОСТНОСТЬ ПОКРЫТИЯ³ ДАЖЕ ПРИ МАКС. РАСШИРЕНИИ

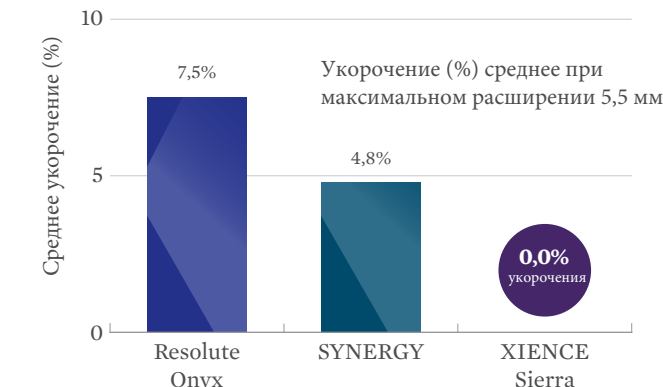
Покрытие Resolute Onyx отслаивается и показывает открытый металл при максимальном расширении 4,75 мм от 3,5 мм.



Resolute Onyx (3,5 x 18 мм)
25-кратное увеличение при максимальном расширении 4,75 мм

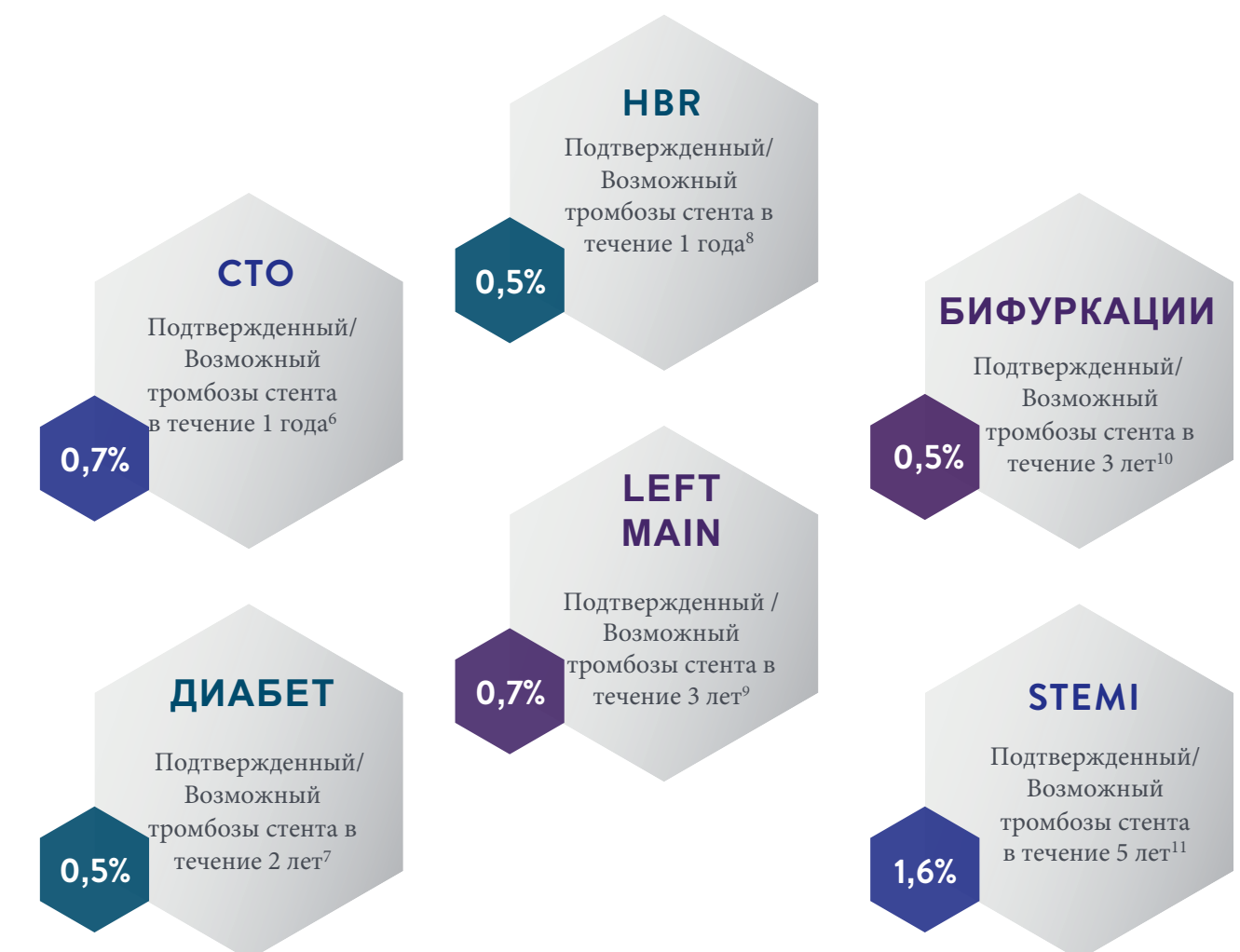


Resolute Onyx (3,5 x 18 мм)
150-кратное увеличение при максимальном расширении 4,75 мм



НЕПРЕВЗОЙДЕННАЯ БЕЗОПАСНОСТЬ⁴

XIENCE ПОКАЗЫВАЕТ СТАБИЛЬНО НИЗКИЕ ПОКАЗАТЕЛИ ТРОМБОЗА СТЕНТА У ТЯЖЕЛЫХ ПАЦИЕНТОВ:⁶⁻¹¹



ПРИМЕЧАНИЕ Различия между данными в указанных исследованиях могут не иметь статистического или клинического значения, а в разных клинических исследованиях группы пациентов могли отличаться.

ДАЖЕ ДЛЯ САМЫХ СЛОЖНЫХ ПОВРЕЖДЕННЫХ УЧАСТКОВ¹³

СВЕРХНИЗКИЙ ПРОФИЛЬ ПРОХОДИМОСТИ 0,039 ДЮЙМА ДЛЯ ЛЕГКОГО ПРОХОЖДЕНИЯ, ОСУЩЕСТВЛЯЕМОГО НОВЫМ ДИЗАЙНОМ СТЕНТА И ТЕХНОЛОГИИ БАЛЛОНА¹³

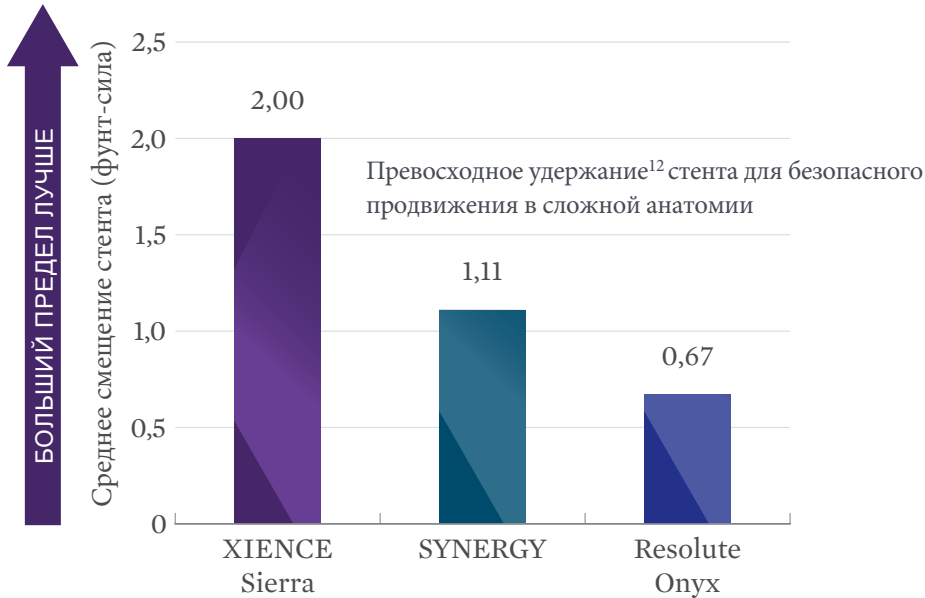
XIENCE
Sierra
0,0390"

XIENCE
Alpine
0,0435"

SYNERGY
0,0393"

Resolute
Onyx
0,0401"

Модернизированная система доставки обеспечивает постоянную передачу усилия для превосходной способности к проталкиванию



ИНФОРМАЦИЯ ДЛЯ ОФОРМЛЕНИЯ ЗАКАЗА

Новые
размеры

Диаметр стента	Длина								Постдilatационный предел
	8 мм	12 мм	15 мм	18 мм	23 мм	28 мм	33 мм	38 мм	
2,0 мм	1500200-08	1500200-12	1500200-15	1500200-18	1500200-23	1500200-28	1500200-33	1500200-38	3,75 мм
2,25 мм	1500225-08	1500225-12	1500225-15	1500225-18	1500225-23	1500225-28	1500225-33	1500225-38	3,75 мм
2,5 мм	1500250-08	1500250-12	1500250-15	1500250-18	1500250-23	1500250-28	1500250-33	1500250-38	3,75 мм
2,75 мм	1500275-08	1500275-12	1500275-15	1500275-18	1500275-23	1500275-28	1500275-33	1500275-38	3,75 мм
3,0 мм	1500300-08	1500300-12	1500300-15	1500300-18	1500300-23	1500300-28	1500300-33	1500300-38	3,75 мм
3,25 мм	1500325-08	1500325-12	1500325-15	1500325-18	1500325-23	1500325-28	1500325-33	1500325-38	3,75 мм
3,5 мм	1500350-08	1500350-12	1500350-15	1500350-18	1500350-23	1500350-28	1500350-33	1500350-38	5,50 мм
4,0 мм	1500400-08	1500400-12	1500400-15	1500400-18	1500400-23	1500400-28	1500400-33	1500400-38	5,50 мм

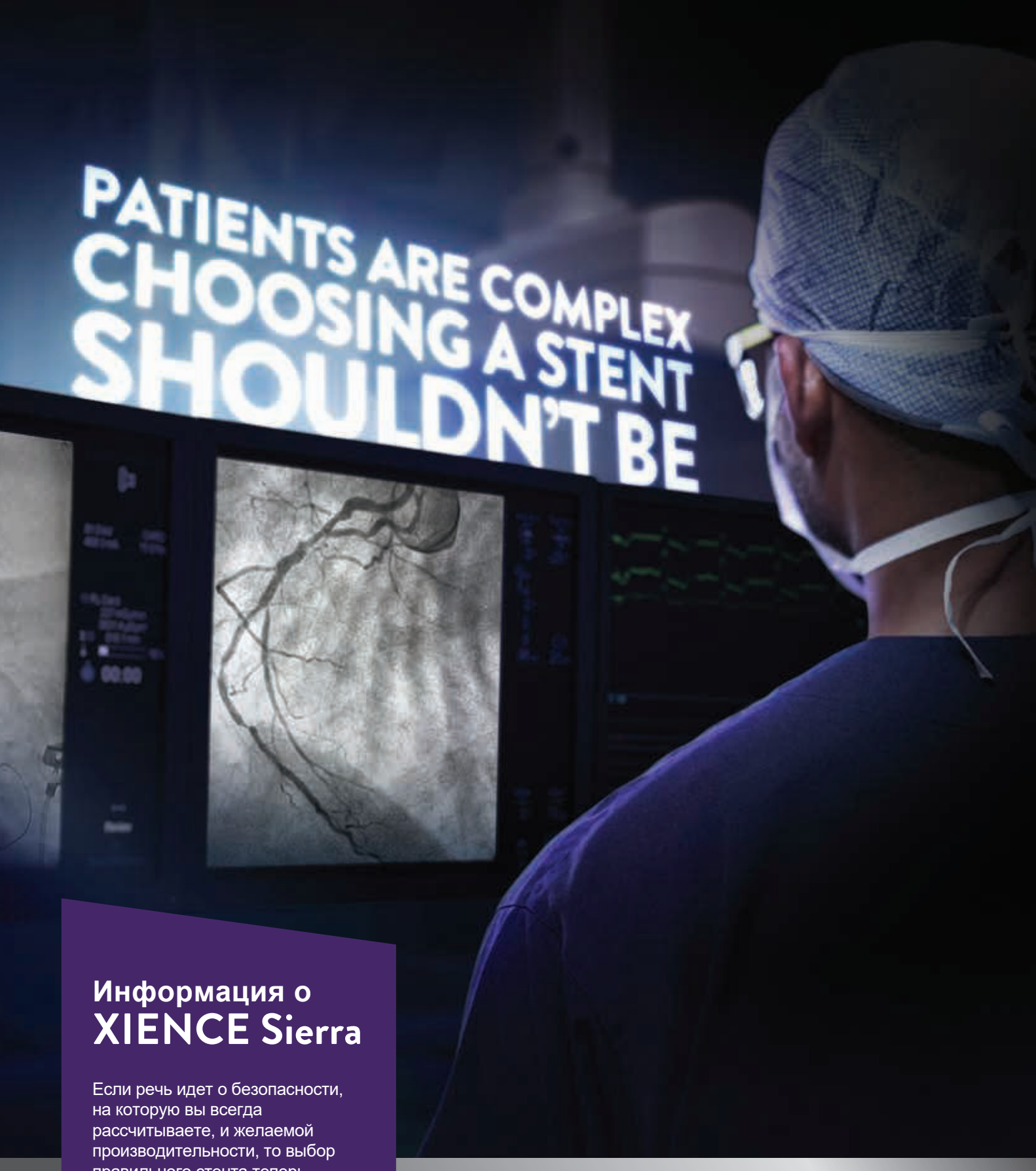
Спецификации стента		Спецификации системы доставки	
Дизайн стента	MULTI-LINK, 3-3-3, Нелинейные соединительные звенья	Номинальное давление	9 атм для 2,0-2,5 мм 12 атм для 2,75-4,0 мм
Материал стента	L-605 Кобальт хром	Номинальное давление разрыва	16 атм для всех диаметров
Лекарственный препарат	Эверолимус	Параметры шайфа системы доставки	Проксимальный 2,1F / 0,71 мм Дистальный 2,7F / 0,89 мм
Лекарственная доза	1 мкг/мм ²	Мин. GC / диаметр интродьюсера	5F / 0,056 " / 1,42 мм
Полимер	Фторированный сополимер	Материал баллона	Rebax 72D
Толщина каркаса	0,0032"	Профиль продвижения	0,039 " (3,0 x 18 мм)
MPT совместимость	Условный MR (конкретные условия см. в IFU)	Профиль входа	0,017 " (3,0 x 18 мм)
Укорачивание	0% (номинальное расширение)	Рабочая длина катетера	145 см
Постдilatационный предел	Размеры 2,0-3,25 мм 3,5-4,0 мм	Постдilatационный предел	3,75 мм 5,5 мм

3. Проведенные тесты и данные зарегистрированы в «Abbott».
4. Проведенные тесты и данные зарегистрированы в «Abbott». Коронарный стент с лекарственным покрытием эверолимус на системе доставки XIENCE Sierra (3,0 x 18 мм) n = 5, стент-системе SYNERGY (3,0 x 20 мм) n = 5, стент-системе Resolute Onyx (3,0 x 18 мм) n = 5
5. XIENCE продемонстрировал значительное преимущество по сравнению с несколькими DES и комбинированными BMS в многочисленных масштабных мета-анализах и других РКИ. Источник: Palmerini, et al. The Lancet. 379:9824, 14-20 April 2012, pp. 1393-1402; Bangalore S, et al. Circ Cardiovasc Interv. Aug 6, 2013. doi: 10.1161/circinterventions.113.000415; Valgimigli, Effects of Cobalt-chromium Everolimus eluting or bare metal stent on fatal and non-fatal cardiovascular events. A patient-level meta analysis. EuroPCR 2014; Serruys, PW, et al. RESOLUTE All Comers Trial, NEJM 2010. Published online June 16, 2010; Fajadet, J., et al. PLATINUM PLUS 30-day Poster, TCT 2012.
6. Teeuwen, K. "Hybrid Sirolimus-eluting Stents with Biodegradable Polymer versus Everolimus eluting Stents with Durable Polymer in Chronic Total Occlusions (PRISON IV)." Presented Nov. 2, 2016 at TCT.
7. U Kaul. "Last Word on DES in Diabetics: Two Year TUXEDO Outcomes." Presented on Oct. 30, 2016 at TCT.
8. de Belder A, et al. XIMA Trial. JACC. 2014;63:1371-1375.
9. Stone, G. "EXCEL: A Prospective, Randomized Trial Comparing Everolimus-Eluting Stents and Bypass Graft Surgery in Selected Patients with Left Main Coronary Artery Disease." Presented Oct. 31, 2016 at TCT.
10. Lam, M. Three-year clinical outcome of patients with bifurcation treatment with second-generation Resolute and XIENCE V stents in the randomized TWENTE trial. American Heart Journal. Vol 169: No 1, Jan 2015.
11. M. Sabaté. Everolimus-eluting stents versus bare metal stents in ST-segment elevation myocardial infarction. Five-year results of the EXAMINATION Trial. ESC 2015.
12. Based on customer feedback on testing XIENCE Sierra in the Synthetic Anatomical Model developed by Abbott.
13. Проведенные тесты и данные зарегистрированы в «Abbott». Коронарный стент с лекарственным покрытием эверолимус на системе доставки XIENCE Sierra (3,0 x 18 мм) n = 5, стент-системе SYNERGY (3,0 x 20 мм) n = 5, стент-системе Resolute Onyx (3,0 x 18 мм) n = 5.

ВНИМАНИЕ: Даная продукция предназначена только для использования врачами. Перед использованием ознакомьтесь с инструкцией, вложенной в упаковку изделия, для получения более подробной информации о Показаниях, Противопоказаниях, Предупреждениях, Мерах предосторожности и Побочных явлениях. Представленная в данном буклете информация предназначена только для распространения в России и странах СНГ. Проверьте регистрационный статус изделия перед его использованием. По результатам внутреннего исследования Эбботт, данные находятся в архиве компании и могут быть предоставлены по запросу. Иллюстрации являются только представлениями художника и не должны рассматриваться как инженерные чертежи или фотографии. Фотографии были сделаны представителями компании Эбботт, находятся в архиве компании. РУ № РЗН 2019/9299 от 29.11.2019 г.

ООО «Эбботт Лэбораториз»
125171, Москва, Ленинградское шоссе, дом 16А, строение 1. Бизнес центр Метрополис. Тел.: +7 495 258 42 80
™ означает торговую марку группы компании Abbott.

www.AbbottVascular.com
©2019 Abbott. Все права защищены. MAT-2009108



Информация о
XIENCE Sierra

Если речь идет о безопасности, на которую вы всегда рассчитываете, и желаемой производительности, то выбор правильного стента теперь становится более простым решением.

УЗНАЙТЕ БОЛЬШЕ НА XIENCESTENT.COM

XIENCE Sierra
Коронарный стент с лекарственным покрытием эверолимус на системе доставки

Представленная в данном буклете информация предназначена только для распространения в России и странах СНГ. Проверьте регистрационный статус изделия перед его использованием

